



***Instituts de recherche en santé du
Canada (IRSC)***

***Forum sur le document de travail
conceptuel***

- Dans le cadre des engagements pris par les IRSC dans son deuxième plan stratégique, *L'innovation au service de la santé : de meilleurs soins et services par la recherche*, les IRSC ont entrepris de concevoir une nouvelle série de programmes ouverts et de mettre sur pied un nouveau système d'évaluation par les pairs.
- Dans son rapport, le Comité d'évaluation international a formulé plusieurs observations et recommandations relatives à la série de programmes ouverts.
- Le milieu de la recherche participe au processus depuis le début. Nous utilisons les commentaires formulés lors des diverses consultations pour éclairer la nouvelle conception.
- La nouvelle conception est toujours en évolution, aussi avons-nous besoin de votre aide pour faire avancer la réforme et aller de l'avant avec sa mise en oeuvre.

Le but visé est de poursuivre la discussion sur la conception proposée pour la nouvelle série de programmes ouverts et les améliorations à l'évaluation par les pairs.

La justification

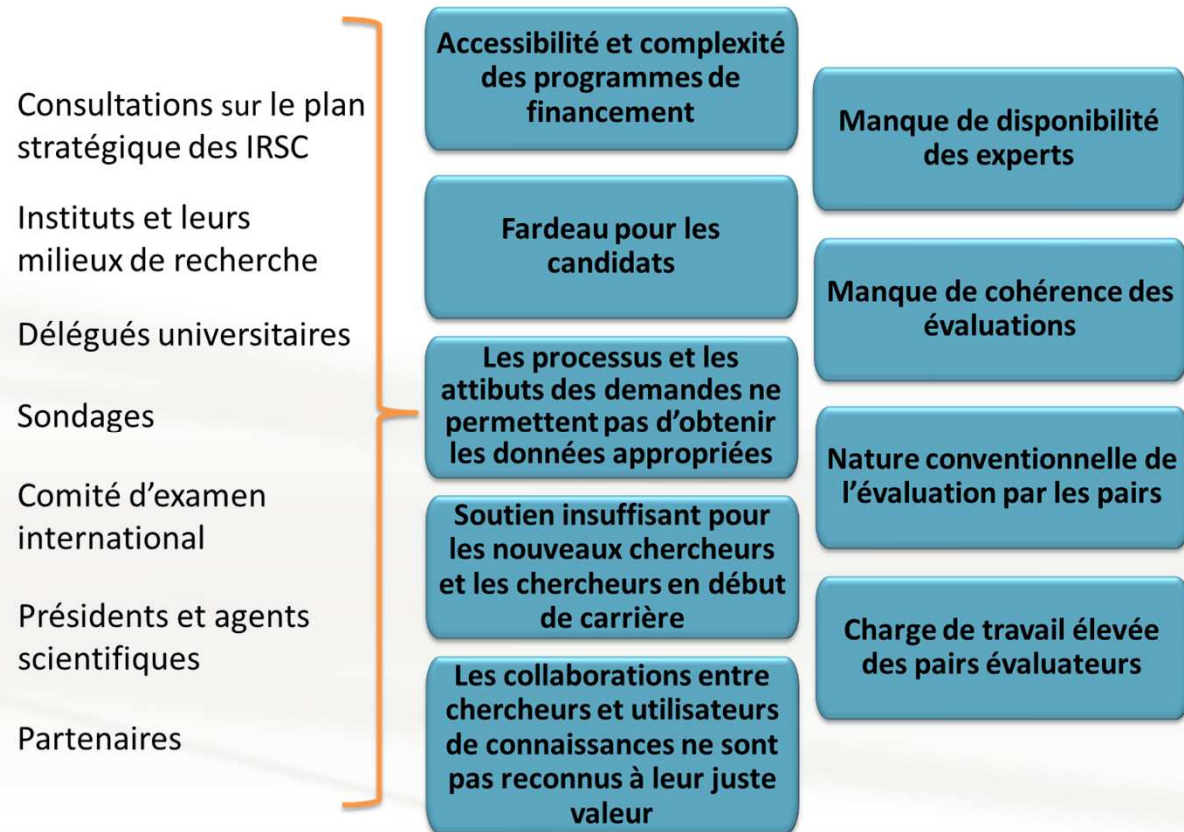
À titre de principal organisme fédéral de financement de la recherche en santé au Canada, les IRSC doivent :

1. satisfaire aux exigences de leur vaste mandat qui consiste à appuyer la création et l'application de connaissances issues de la recherche en santé dans tous les domaines;
2. garantir la viabilité à long terme de leur contribution à l'entreprise de recherche en santé;
3. maintenir la compétitivité du Canada au sein de l'économie du savoir d'aujourd'hui.

Pour satisfaire à ces exigences, les IRSC doivent disposer de programmes et d'un système d'évaluation par les pairs qui leur permettent de reconnaître et de soutenir l'excellence en recherche dans tous les domaines qui relèvent de leur mandat.

La justification

Le milieu canadien de la recherche en santé nous a aussi dit souhaiter un changement. Un certain nombre de problèmes ont été identifiés :



Les IRSC croient que la refonte de la série de programmes ouverts et du système d'évaluation par les pairs aidera à répondre à ces problèmes.

L'architecture

L'architecture

- La nouvelle série de programmes ouverts se composera de **deux volets de financement distincts et complémentaires** :
 - **le volet programme**
 - **le volet projet**
- Les programmes de formation directe des IRSC continueront de faire partie de la nouvelle stratégie de financement de la recherche entreprise à l'initiative des chercheurs.

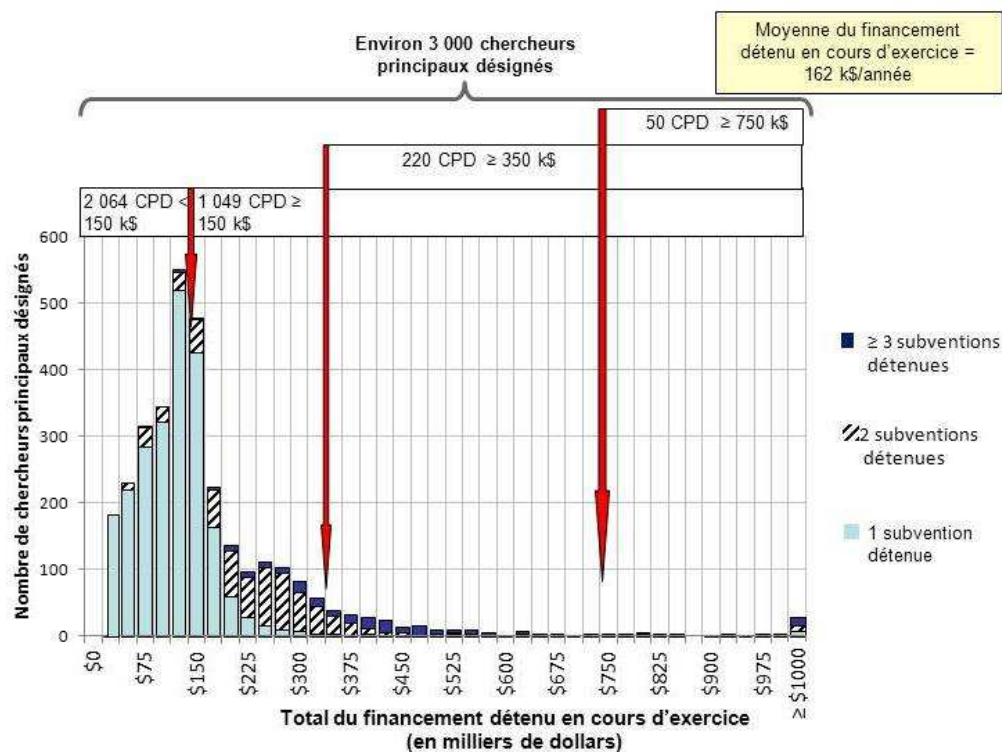
Les IRSC croient que cette refonte des programmes ouverts contribuera à consolider l'entreprise de recherche en santé au Canada en finançant des chercheurs de calibre mondial qui mènent des activités de recherche et d'application des connaissances dans tous les domaines de la santé.

- Le **volet programme** a pour but de financer des **individus**, et comportera un volet de financement distinct pour les nouveaux chercheurs et les chercheurs en début de carrière.
- En ce moment, nous disposons d'un bassin de chercheurs dont les demandes sont invariablement fructueuses. Nous aimerions qu'ils passent moins de temps à présenter des demandes de subvention et plus de temps à faire de la recherche et à en appliquer les résultats.
- Ce programme permettra d'offrir du financement à plus long terme aux chercheurs ayant fait leurs preuves. Nous voulons leur donner la latitude dont ils ont besoin dans leurs efforts de recherche.
- Les critères d'évaluation de ce volet porteront sur **le calibre des candidats et leur vision programmatique.**

- Le **volet projet** a pour but de financer des **idées**. Il permettra d'offrir du soutien à des projets de recherche définis et assortis de jalons (dates de début, de milieu et de fin).
- À l'heure actuelle, il existe des obstacles au sein des programmes des IRSC, réels et perçus, qui restreignent le financement de certains types d'idées.
- Nous voulons réduire, voire lever ces obstacles pour donner la chance à tous les chercheurs de présenter des propositions dans tous les domaines de recherche en santé.
- Les critères d'évaluation de ce programme de financement porteraient sur **l'originalité de l'idée et la qualité du projet**.

- Les IRSC travaillent à la modélisation de différents scénarios
- Nous voulons maintenir le nombre de CPD uniques financés au moyen de programmes ouverts

Financement détenu en cours d'exercice par les chercheurs principaux désignés dans le cadre de la série de programmes ouverts en 2010-2011

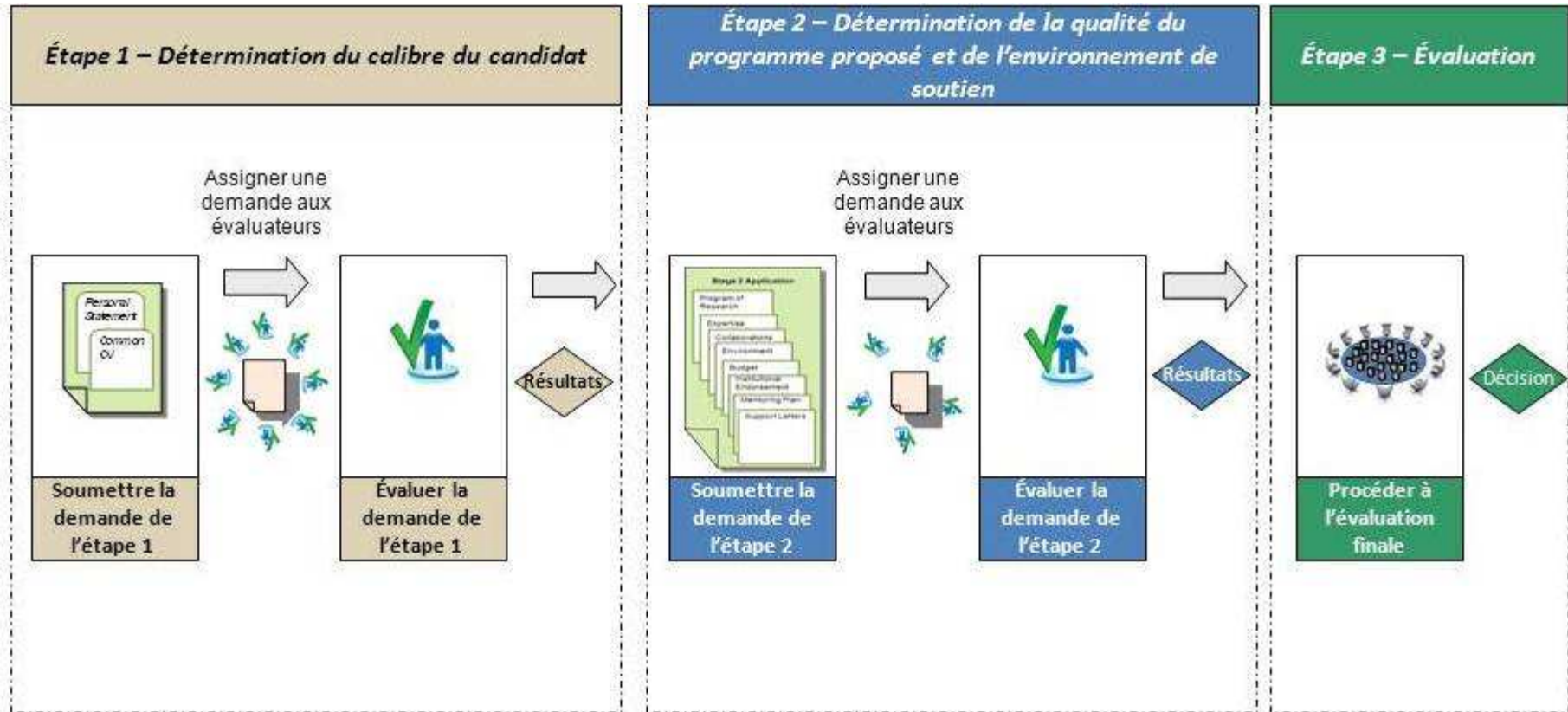


Ce graphique montre que la majorité du financement détenu en cours d'exercice, en 2010-2011, était inférieur à 150 000 \$. La valeur moyenne des subventions individuelles était d'environ 123 000 \$ par année.

Le déroulement

Le déroulement

Processus proposé de concours à plusieurs étapes : programme de recherche fondamentale et programmatique



Scénario explicatif...

Env. 750
demandes
reçues
12



Les demandes sont
examinées par quelque
250 à 400 évaluateurs



Env. 250
demandes
passent à
l'étape 2



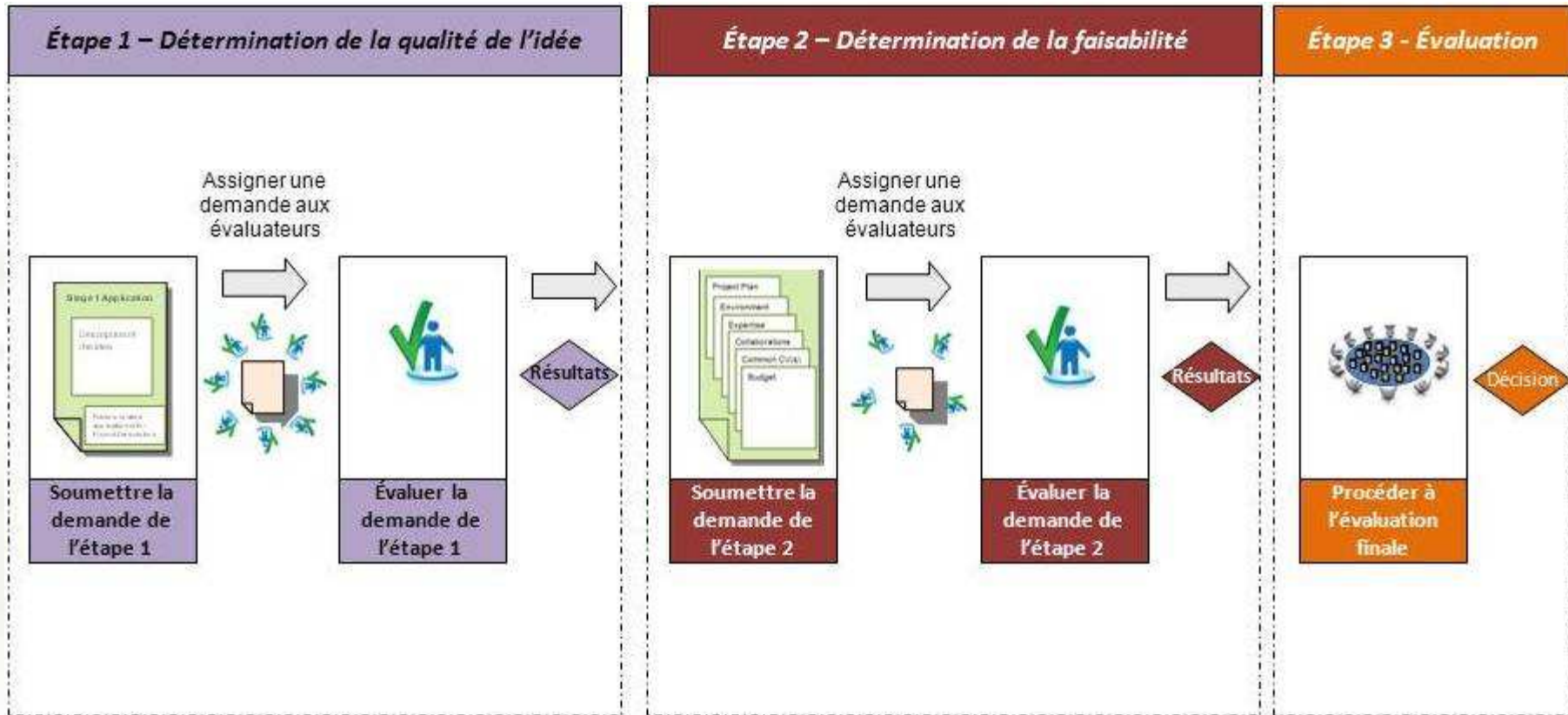
Les demandes
retenues sont
examinées par 200
évaluateurs



Env. 114
subventions de
programme sont
accordées

Le déroulement

Processus proposé de concours à plusieurs étapes : programme de planification de projets



Scénario explicatif...

Env. 5 000 demandes reçues



Les demandes sont examinées par quelque 500 à 800 évaluateurs



Env. 2 500 demandes passent à l'étape 2



Les demandes retenues sont examinées par env. 500 à 800 évaluateurs



Env. 955 subventions de projet sont accordées

Le déroulement

- Le **Collège des évaluateurs** soutiendra les activités d'évaluation par les pairs pour le système actuel ainsi que pour la nouvelle série de programmes ouverts.
 - Un registre plus fiable d'évaluateurs potentiels compétents pour l'étude des demandes :
 - titulaires de subvention
 - examinateurs internationaux
 - utilisateurs des connaissances
 - autres disciplines
 - évaluateurs non professionnels ayant une expertise étendue et approfondie leur permettant de participer à l'évaluation des demandes dans le domaine de la santé
 - Une formation personnalisée et par module offerte de façon stratégique
 - Un programme de mentorat pour nouveaux chercheurs
 - Une plus grande reconnaissance de la contribution des évaluateurs à l'entreprise de recherche des IRSC et des établissements

Les IRSC ont besoin de la rétroaction des chercheurs, des établissements et des autres intervenants pour créer un registre d'évaluateurs potentiels multisectoriels et multidisciplinaires en mesure d'évaluer la grande diversité des demandes soumises aux IRSC chaque année.

**Document de travail conceptuel :
On dit que...**

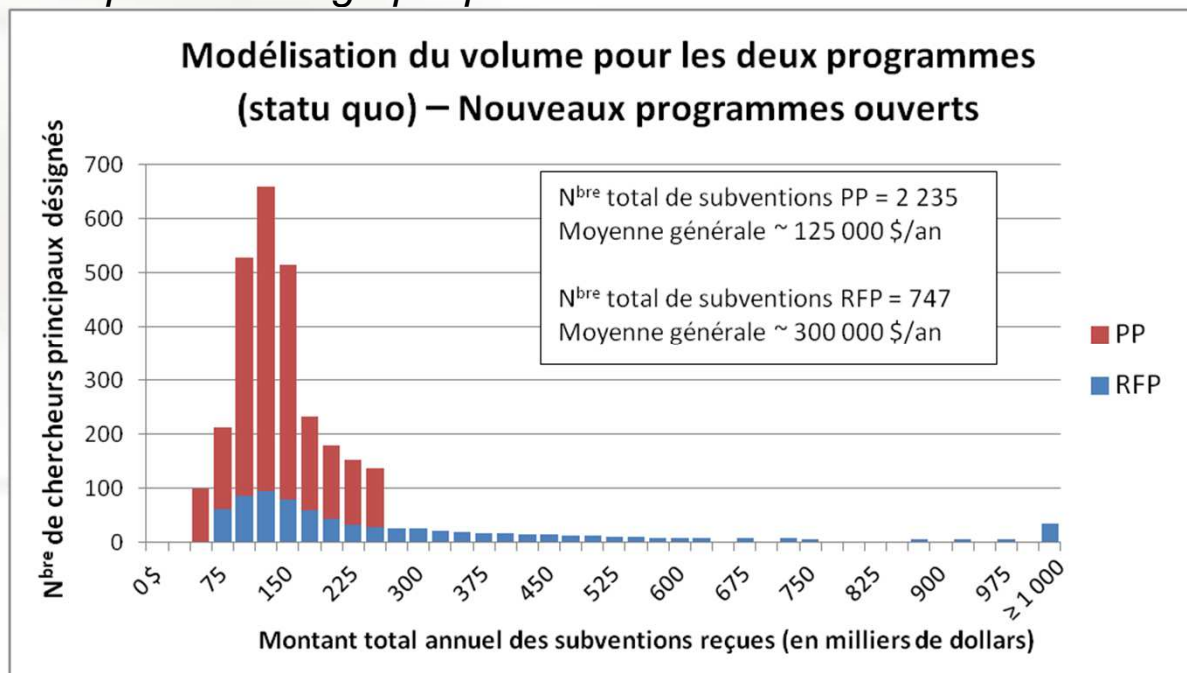
Document de travail conceptuel : On dit que...

On dit que...

Les IRSC vont instaurer des plafonds de financement fermes de 125 000 \$ par année et par subvention pour le volet projet, et de 300 000 \$ par année et par subvention pour le volet programme.

Clarification

Les montants indiqués dans le document de travail sont des **moyennes** fondées sur le niveau de financement que reçoivent actuellement les chercheurs. On s'attend à ce que la valeur des subventions varie dans chacun des volets. On prévoit une distribution des montants pour les programmes et les projets correspondant au graphique ci-dessous :



Document de travail conceptuel : On dit que...

On dit que...

Seuls les chercheurs titulaires de plus d'une subvention de fonctionnement des IRSC seront admissibles au volet programme.

Clarification

Selon le concept proposé, les candidats n'ont pas besoin d'être titulaires de plusieurs subventions pour être admissibles au volet programme. Actuellement, bon nombre de chercheurs dirigent des programmes de recherche qui fonctionnent bien avec l'aide d'une seule subvention des IRSC. Ces chercheurs seront admissibles et auront certainement autant de succès dans le nouveau programme.

Document de travail conceptuel : On dit que...

On dit que...

Le volet programme vise à soutenir exclusivement les chercheurs principaux bien établis au CV bien garni. Les chercheurs qui sont en milieu de carrière auront de moins bonnes chances de succès dans ce programme.

Clarification

Le volet programme vise à soutenir d'excellents chercheurs proposant des programmes de recherche de qualité supérieure, peu importe l'avancement de leur carrière. Les réalisations antérieures des candidats sont évaluées en fonction de l'avancement de leur carrière et du contexte de leur domaine de recherche.

*La période de la **mi-carrière** préoccupe sans contredit les chercheurs, et les IRSC n'y sont pas indifférents. Nous ferons tout en notre pouvoir pour suivre leurs réussites tout autant que celles des chercheurs qui en sont à une autre étape de leur carrière.*

Document de travail conceptuel : On dit que...

On dit que...

Le fait de recevoir du soutien d'un établissement dans le cadre du volet programme entraînera une perte de liberté scientifique nuisant à la recherche innovatrice et porteuse de changement.

Les subventions de ce programme désavantageront les chercheurs des établissements modestes.

Clarification

L'exigence concernant le soutien des établissements dans le cadre du volet programme ne vise pas à freiner l'innovation ou la liberté scientifique. Au contraire, le fait de recevoir un financement souple et à plus long terme permettra d'accroître la liberté scientifique et d'explorer les aspects novateurs de la recherche.

Cette exigence n'est pas une question de financement de contrepartie; elle vise à garantir que les chercheurs financés par le programme disposent des ressources, des outils et du temps nécessaires pour réussir.

Document de travail conceptuel : On dit que...

On dit que...

La consultation organisée par les IRSC est une façade; tout a déjà été décidé.

Les IRSC mettent en œuvre tous les changements proposés le 31 mars 2012, et les chercheurs n'auront pas le temps de faire la transition.

Clarification

Les IRSC prennent très au sérieux la consultation au sujet des changements proposés à la série de programmes ouverts. Les consultations ont débuté l'automne dernier, auprès d'un groupe de chercheurs et d'autres intervenants ciblés, et sa portée s'est élargie pour inclure tous les membres du milieu de la recherche. Nous vous écoutons, et nous tiendrons compte de votre opinion pour orienter le programme et les modalités de l'évaluation par les pairs, ainsi que la transition et l'application progressive des changements. En juin, nous vous transmettrons un résumé des commentaires reçus au moyen du processus de consultation, ainsi que la façon dont nous comptons utiliser votre rétroaction pour éclairer la conception. Aucune décision ferme ne sera annoncée avant l'automne prochain.

La transition vers les nouveaux programmes

La transition aux nouveaux programmes

- Le plan de transition des IRSC pour introduire progressivement la nouvelle série de programmes ouverts et les améliorations à l'évaluation par les pairs en est à ses débuts.
- À l'heure actuelle, on prévoit avoir recours à une stratégie d'introduction progressive pour mettre en oeuvre la nouvelle conception de façon très graduelle.
- Les IRSC songent à mettre à l'essai certains éléments de la réforme de la nouvelle série de programmes ouverts.

Certains facteurs à considérer pour la transition :

- Sensibiliser, former et soutenir les candidats et les évaluateurs.
- Approfondir notre compréhension des impacts sur le système des changements aux programmes des IRSC.
- Collaborer avec les établissements et les partenaires pour assurer une transition en douceur.
- Élaborer un système de surveillance et d'évaluation pour assurer l'amélioration continue de la qualité du nouveau système.

La transition aux nouveaux programmes

- L'objectif est d'annoncer certaines des décisions sur la conception de la nouvelle série de programmes ouverts à l'automne 2012.
- Les candidats et les évaluateurs auront au moins un an pour se préparer.
- Les résultats des premiers concours dans le cadre des nouveaux programmes de financement seront annoncés en 2014-2015.

Quelles sont les autres considérations d'ordre transitionnel dont les IRSC devraient être au courant?

Le document de travail conceptuel a été publié sur le site Web des IRSC le 9 février 2012.

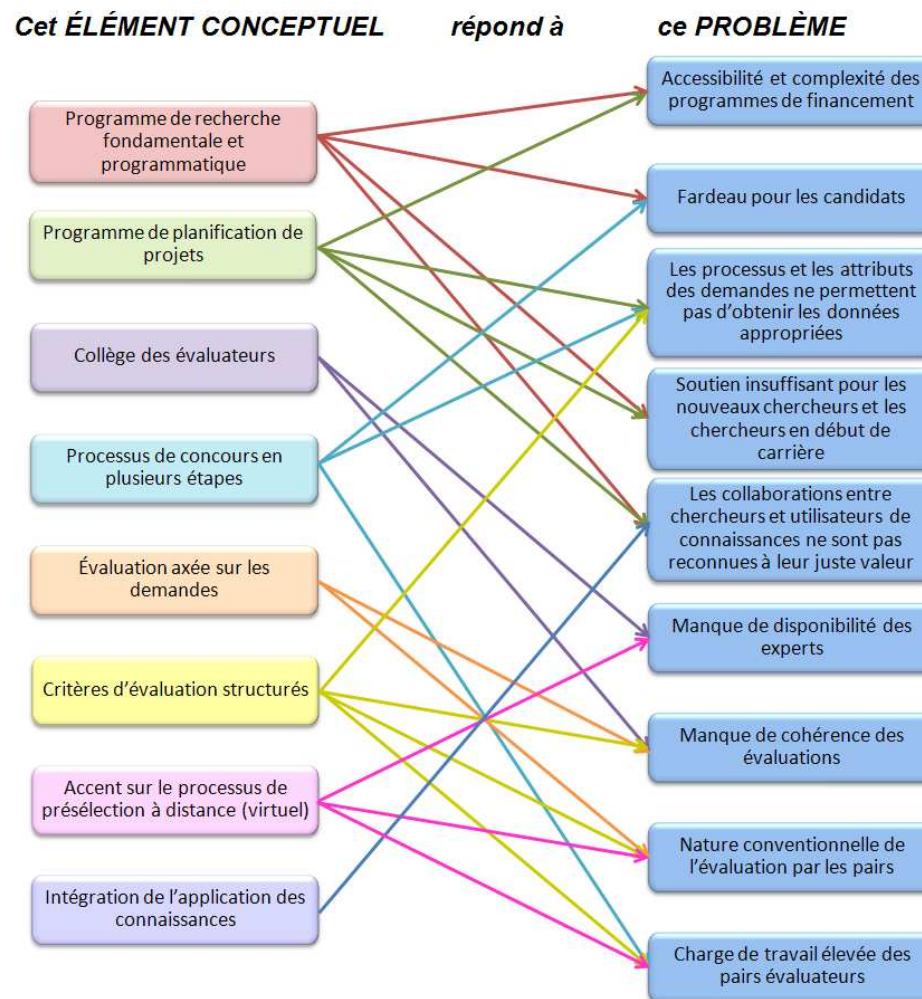
Vous pouvez nous faire part de vos commentaires sur les changements proposés par les IRSC de quatre façons :

- Forum de discussion en ligne (février et mars 2012)
- Courriel (février à avril 2012)
- Formulaire de rétroaction (février à avril 2012)
- Séances de discussion ouverte/Forums de discussion dans les établissements (de février à avril 2012)

Au cours des semaines à venir, nous vous invitons à engager avec nous un dialogue continu, actif et productif à propos de la nouvelle série de programmes ouverts et des améliorations à l'évaluation par les pairs qui sont proposés.

Appendice

Appendice



Ces éléments conceptuels proposés pourraient répondre simultanément à divers problèmes.

Appendice

Les changements apportés au processus de concours et les améliorations à l'évaluation par les pairs permettront de répondre aux problèmes comme suit :

Processus de concours en plusieurs étapes

Réduit le nombre de candidats qui remplissent des demandes détaillées et le temps consacré à l'évaluation des demandes à chaque étape

Évaluation axée sur les demandes

Améliore la façon dont les demandes sont assignées aux évaluateurs afin d'assurer l'expertise nécessaire pour traiter chaque demande

Intégration de l'application des connaissances

Reconnaît l'importance des utilisateurs des connaissances et favorise la recherche concertée axée sur les demandes

Critères d'évaluation structurés

Permettent aux évaluateurs de se concentrer sur des critères particuliers

Accent sur le processus de présélection à distance (virtuel)

Facilite l'assignation pour l'évaluation axée sur les demandes et l'accès aux pairs évaluateurs

Collège des évaluateurs

Facilite l'accès à l'expertise appropriée et sert de cadre pour les mécanismes de recrutement, de formation et de récompense des évaluateurs

Les IRSC doivent concevoir et mettre en œuvre les bons mécanismes pour réaliser leur mandat et leur vision en vue d'une contribution viable à l'entreprise de recherche en santé, et répondre aux problèmes.